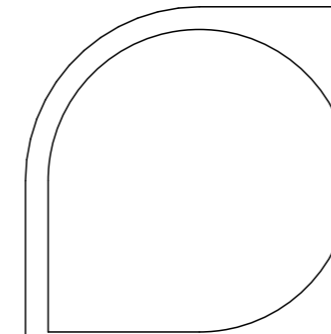


LEGENDA

- OPĚRNÁ STĚNA (SO 101)
- CHODNÍK (ZÁM. DLAŽBA, SO 104)
- PARKOVIŠTĚ (SO 103)
- PŘÍRODNÍ ZAHRADA (SO 102)
- HRANICE POZEMKU / PARCELY
- 620/1 PARCELNÍ ČÍSLO



www.atelierpchalek.com

autor, kreslil:

MgA. Ondřej Pchálek,
Masarykovo náměstí 511/6a,
789 01 Zábřeh
tel.: (+420) 736 262 027

zodpovědný projektant:

Ing. Vladimír Drábek,
Radniční 39/10,
789 01 Zábřeh
tel.: (+420) 603 504 774

stavebník: Obec Nemile, č.p. 93, 789 01 Nemile

umístění stavby: parc.č.: 44/1, 414/2, 414/4, 620/14

název stavby:

Opěrná zeď pod školou v obci Nemile

stupeň:

DUR + DSP

formát:

A3 (2 x A4)

ozn. výkresu:

C.1

název výkresu:

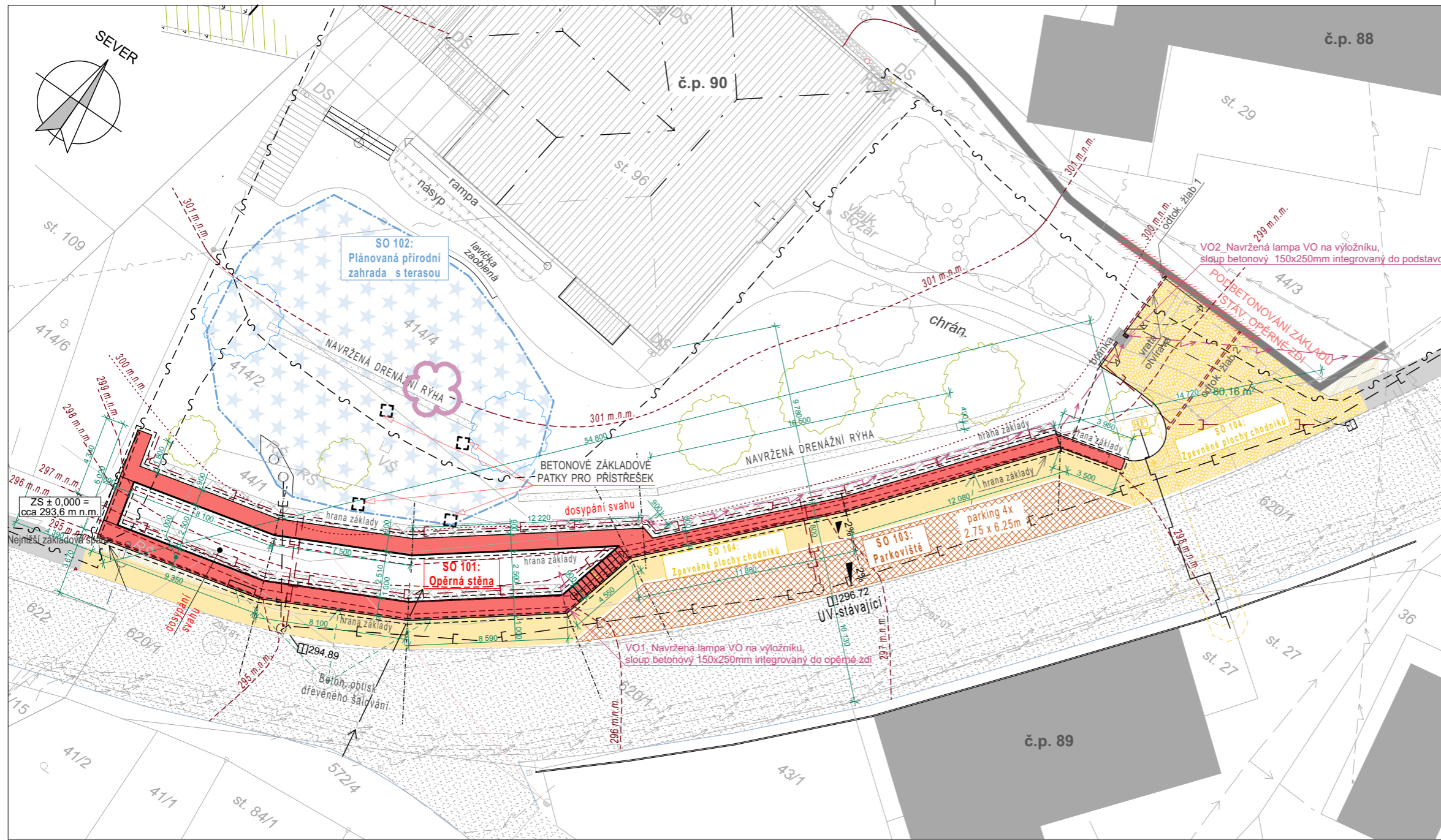
Situace širších vztahů

měřítko:

1:500

datum:

17.01.2022

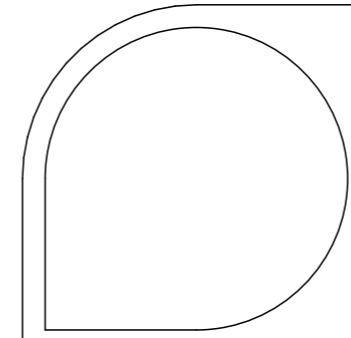
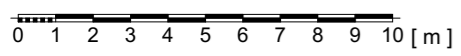


LEGENDA

- OPĚRNÁ STĚNA (SO 101)
- NAVÁŽKA ZEMINY, VYROVNÁNÍ TERÉNU
- NAVRŽENÁ ZÁM. DLAŽBA (SO 104)
- PARKOVIŠTĚ (SO 103)
- DLAŽBA (ŽULOVÁ KOSTKA, SO104)
- PŘÍRODNÍ ZAHRAVA (SO 102)

- STÁVAJÍCÍ OBJEKT ZŠ
- STÁVAJÍCÍ DOMY
- STÁVAJÍCÍ OPĚRNÁ ZEĎ
- TRÁVNÍK
- NAVRŽENÝ ŽLAB (ŽUL. KOSTKY)
- HRANICE POZEMKU / PARCELY
- 620/1 PARCELNÍ ČÍSLO

- NAVRŽENÁ DEŠŤOVÁ KANALIZACE (200mm)
- STÁVAJÍCÍ DEŠŤOVÁ KANALIZACE
- ULIČNÍ VPUŠŤ
- SPLAŠKOVÁ KANALIZACE
- STÁVAJÍCÍ KANALIZAČNÍ ŠACHTA
- VEDENÍ VODOVODU (Ø 80 mm, krom přípojek)
- VEDENÍ SÍTĚ (CETIN)
- ELEKTRICKÉ VEDENÍ (3f, do 1 kV)
- NAVRŽENÉ ELEKTRICKÉ VEDENÍ VO
- VEDENÍ PLYNOVODU (NTL)
- OCHRANNÉ PÁSMO PLYNOVODU
- HLAVNÍ UZÁVĚR PLYNU
- PLYNOVODNÍ ŠOUPĚ



www.atelierpchalek.com

autor, kreslil:

MgA. Ondřej Pchálek,
 Masarykovo náměstí 511/6a,
 789 01 Zábřeh
 tel.: (+420) 736 262 027

zodpovědný projektant:

Ing. Vladimír Drábek,
 Radniční 39/10,
 789 01 Zábřeh
 tel.: (+420) 603 504 774

stavebník: Obec Nemile, č.p. 93, 789 01 Nemile

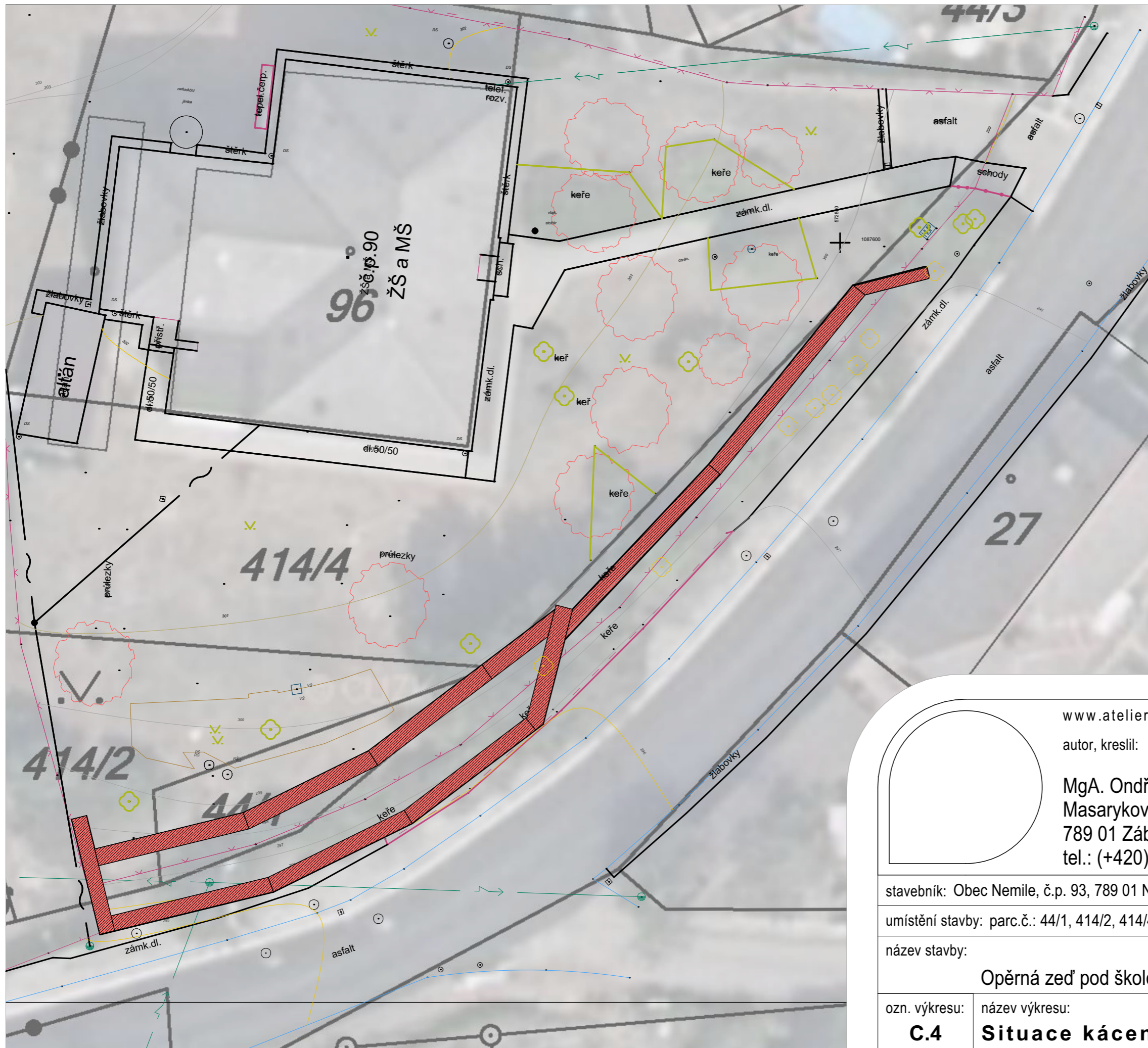
umístění stavby: parc.č.: 44/1, 414/2, 414/4, 620/14

název stavby:
Opěrná zeď pod školou v obci Nemile




stupeň: **DUR + DSP**
 formát: **A3 (2 x A4)**

ozn. výkresu: **C.3**
 název výkresu: **Koordinační situace**

měřítko: **1:250**
 datum: **17.01.2022**



LEGENDA - KÁCENÍ A VÝSADBA DŘEVIN

-  Stromy ponechané
-  Stávající dřeviny určené ke kácení
-  Nová výsadba v blízkosti řešeného území

Poznámka: Situace je vyhotovena na podkladu geodetického zaměření a ortofotomapy.

www.atelierpchalek.com

autor, kreslil:

MgA. Ondřej Pchálek,
 Masarykovo náměstí 511/6a,
 789 01 Zábřeh
 tel.: (+420) 736 262 027

zodpovědný projektant:

Ing. Vladimír Drábek,
 Radniční 39/10,
 789 01 Zábřeh
 tel.: (+420) 603 504 774

stavebník: Obec Nemile, č.p. 93, 789 01 Nemile

umístění stavby: parc.č.: 44/1, 414/2, 414/4, 620/14

název stavby:

Opěrná zeď pod školou v obci Nemile

stupeň:

DUR + DSP

formát:

A3 (2 x A4)

ozn. výkresu:

C.4

název výkresu:

Situace kácení

měřítko:

1:250

datum:

16.01.2022