



---

## Architektonická studie

MgA. Ondřej Pchálek, Masarykovo náměstí 511/6a, Zábřeh  
tel.: 736262027 \_  
atelierpchalek@gmail.com



## Autorská zpráva

Mnozí myslitelé považují hru za základ lidské kultury a společnosti. Hřiště je pak místem, kde by se hra měla odehrávat. Mělo by v první řadě poskytnout hře prostor, ale nejen to - také k ní podněcovat a vyzývat. Mělo by dokonce dávat příležitosti k improvizaci, vytváření vlastních her, rozvíjení komunikace, motoriky, apod.

Nové hřiště v Nemili nestaví na typizovaných monofunkčních prvcích, které bývají předurčené zpravidla jen k jedné činnosti. Namísto toho vytváří rozmanité prostředí, kde spolu jednotlivé prvky interagují. Snaží se oslovovat nejen ty nejmenší, ale zaujmout a zapojit do hry i další generace, které je na hřiště doprovázejí. Mnohé prvky slouží více účelům, jiné zdánlivě žádnému - to však jen do doby, než budou použity k improvizované hře. Má-li být něco pro děti atraktivní, nesmí to být vždy na první pohled čitelné a jasné - nesmí chybět prostor k objevování a zkoušení. Známé prvky jako houpačka nebo skluzavka jsou tak doplněny prvky až surreálnými: dveře, roura, kolotoč..

Hřiště se nachází na pro něj výhodné trojúhelníkové parcele. Od úzkého vstupu se hřiště postupně rozšiřuje, vstupujícímu člověku se tak otevře celé hřiště a může je jediným pohledem přehlédnout. Hřiště je ohraničeno z jedné podélné strany hasičárnou a z druhé opěrnou zdí s ochozem, vzniká tak chráněné svěbytné prostředí nerušené zvnějšku. Na opačné straně oproti vstupu je hřiště ohraničeno dřevěným plotem (postaveném v jednotném stylu s nedalším oplocením kontejnerových stání a školní opěrné zdi). V tomto směru se návštěvníkům nabízí nerušené výhledy do záhumenních polí. Hřiště se směrem od vstupu mírně svažuje a v nejvyšším bodě na protějším konci se nachází „pramen“ z nějž vytéká vodní strouha v přírodním korytu. Celým hřištěm podél nejrůznějších míst a prvků se vine úzký chodníček - začíná u vstupu a končí u pramene. Podél hasičárny hřiště lemují lavičky, z kuchyňky v čele hasičárny pak směřuje do hřiště vstup a okno. Charakteristickým prvkem hřiště je pak dřevěná stěna a ochoz nesený betonovou opěrnou zdí jež lemuje hřiště ze severozápadu. Ochoz je ve skutečnosti jednou rozmanitou opičí dráhou, jež začíná na šikmé dřevěné



terase v blízkosti pramene. Je členěn do polí délky 3,5m v nichž je pokaždé jiný průlez. Stěna má směrem do ulice okna, takže se hřiště tváří jako takový dům bez střechy.

Na konci ochozu lze sjet skluzavkou nebo po hasičské tyči. Za hasičskou tyčí následuje poslední část stěny již bez ochozu, jež obsahuje malou horolezeckou stěnu.

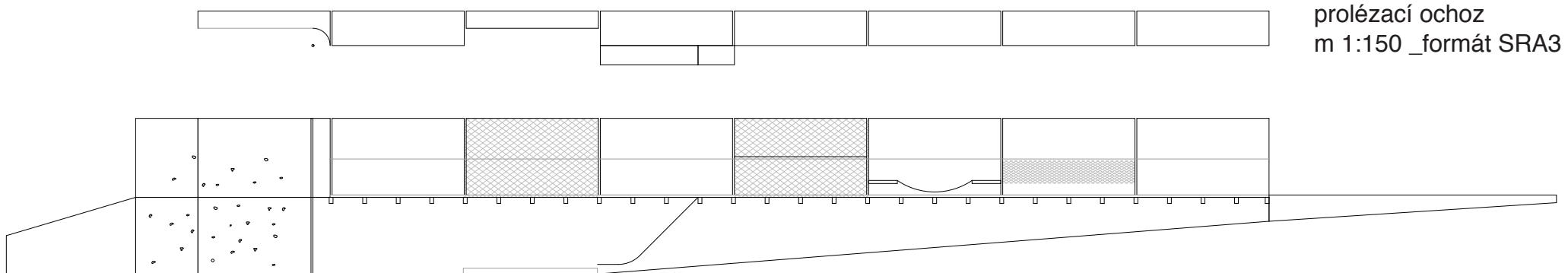
Objekt hasičárny obsahuje hasičské sklady, kancelář a kuchyňku-samoobslužnou kavárnu pro návštěvníky hřiště a okolního areálu. Hasičárna při pohledu ze hřiště skrývá nápis Nemile, poslední písmeno E je však mimo budovu v podobě sušáku na hasičské hadice, jež je takovou sochou na vzniklém náměstíčku.







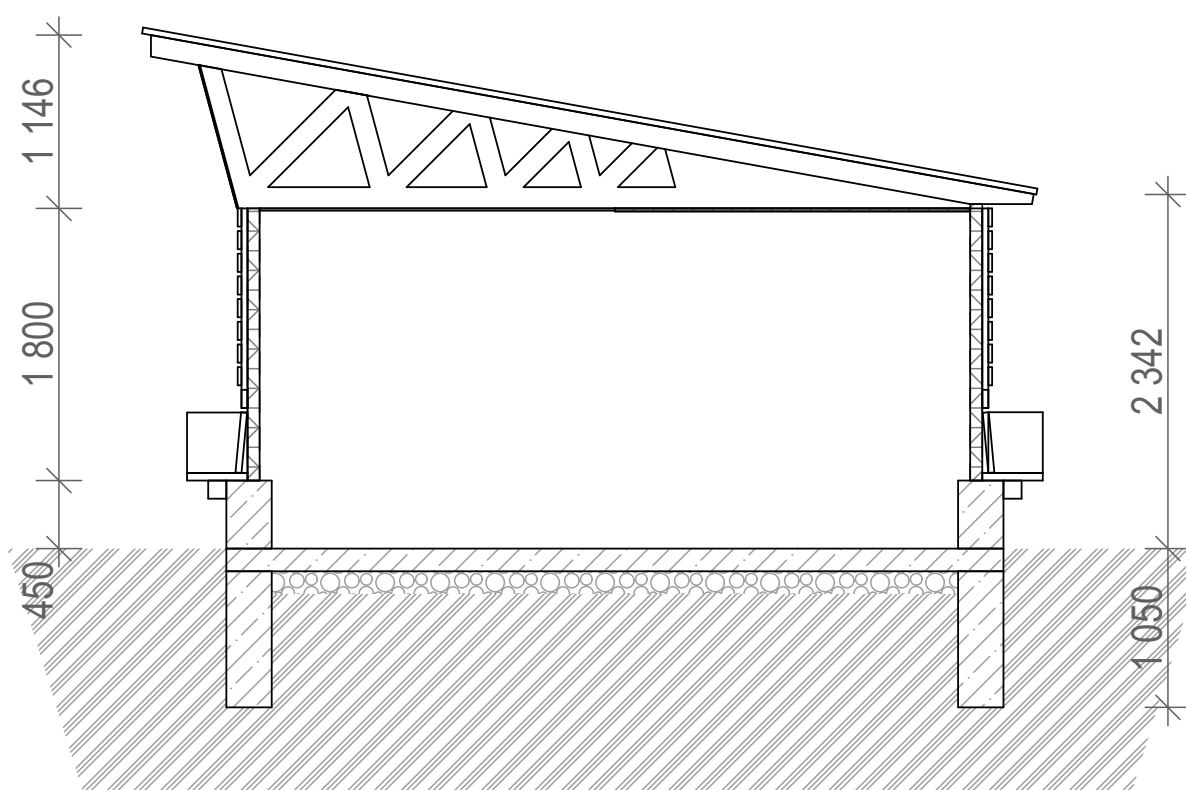
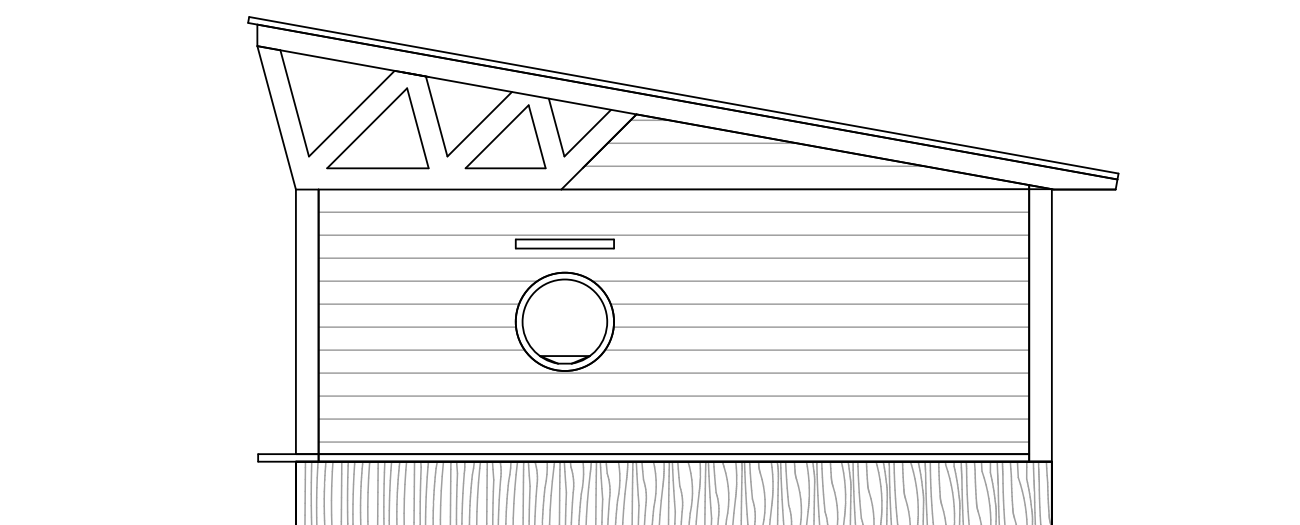
prolézací ohoz  
m 1:150 \_formát SRA3



situace širší  
m 1:200 \_formát SRA3

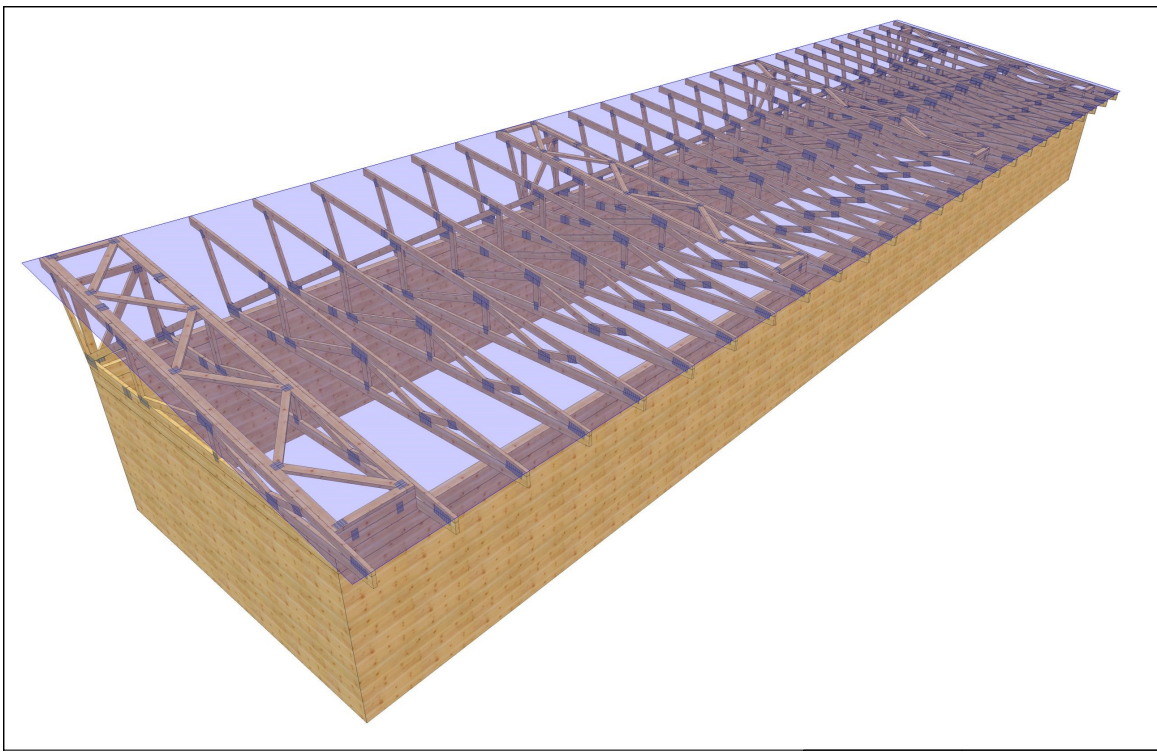




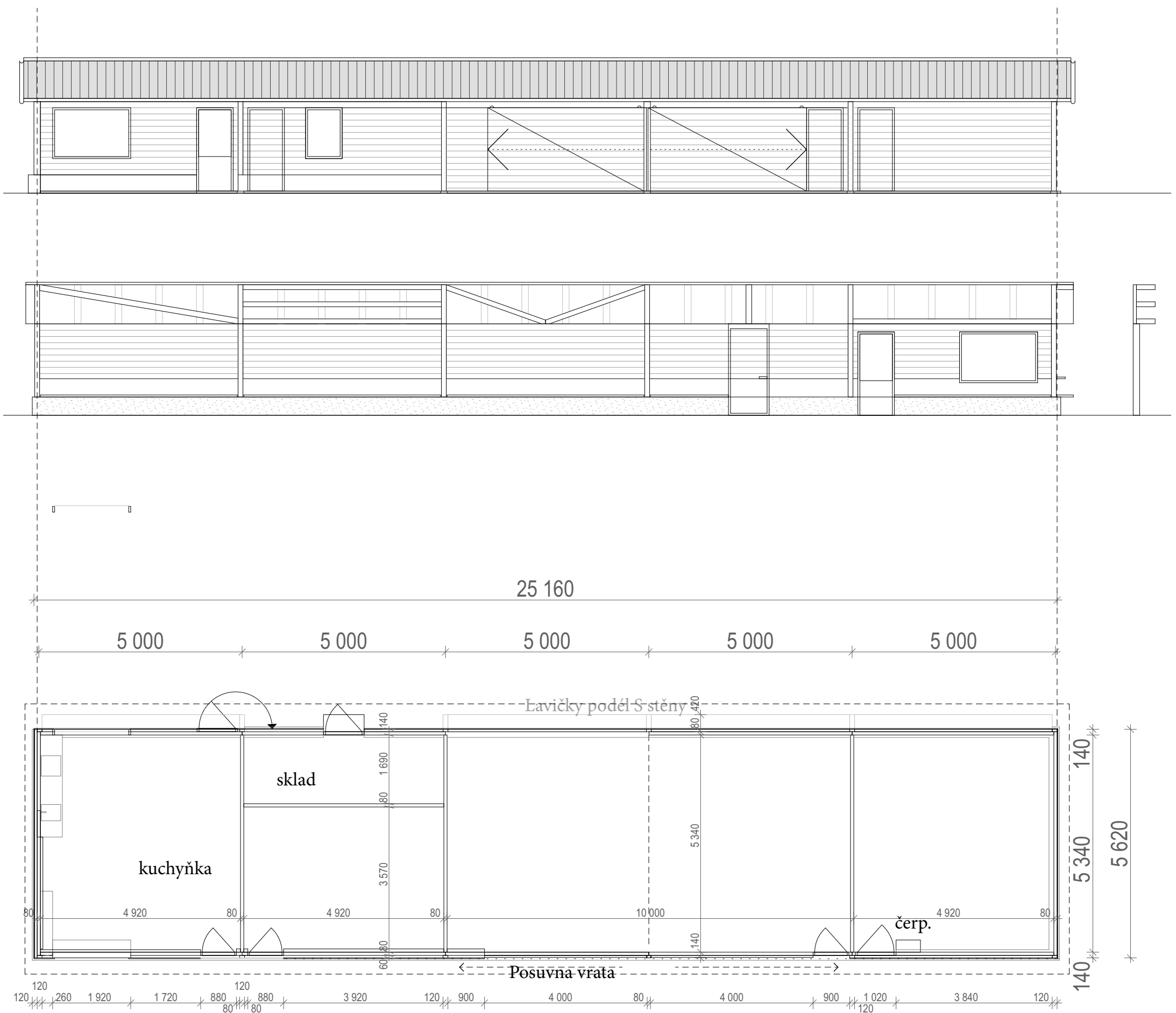


výkresy hasičárny  
m 1:50 \_formát SRA3





schema konstrukce (dekpanel)



výkresy hasičárny  
m 1:100 \_formát SRA3



